



● 创新 ● 科技 ● 零碳

科技遇上海洋 · 宁德时代+金蛇头研学

CATL

鱼游国际
FISH TRAVEL
INTERNATIONAL SERVICE

旅行社

CATL



金蛇头村海上列车
美丽渔村
国鱼 (大黄鱼) 体验馆

零碳城市AR体验
零碳工厂内部探秘

2026CATL
INDUSTRIAL
RESEARCH SERIES



行程特色

1. 互动拉满：AR互动、场景体验，边玩边学，寓教于乐；
2. 双主题研学：一次打卡宁德时代+金蛇头村，科技+海洋文化双体验；
3. 硬核工业探秘：走进全球锂电首个灯塔工厂，感受智能制造与黑科技；
4. 趣味渔文化：逛网红金蛇头、打卡九孔桥，深度体验大黄鱼文化与非遗鱼拓；

行程安排

D1.集合

09:00-09:30

乘车前往全球电池、储能领军企业·宁德时代 (CATL)。



CATL

行程安排

09:30-10:20 【宁德时代科技大楼展厅】

宁德时代从创立到成为全球新能源领军企业的历程。通过展示各种电池产品和应用场景，可以了解到宁德时代的电池技术在全球新能源汽车、储能系统等领域的广泛应用。

零碳城市AR体验

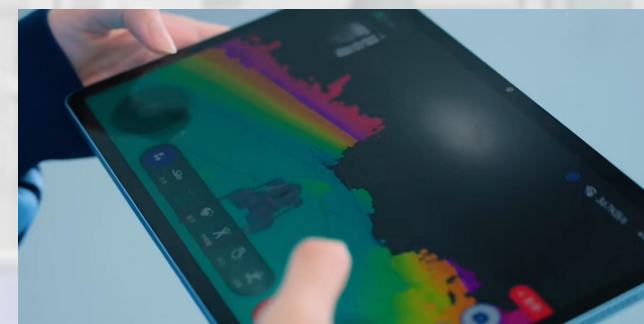


行程安排

零碳工厂内部探秘

10:30-11:00 【宁德时代Z基地】

全球锂电行业首个灯塔工厂（2021年获评），宁德时代极限制造标杆，主打高自动化、高智能化、高洁净度。

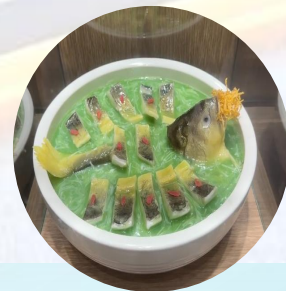
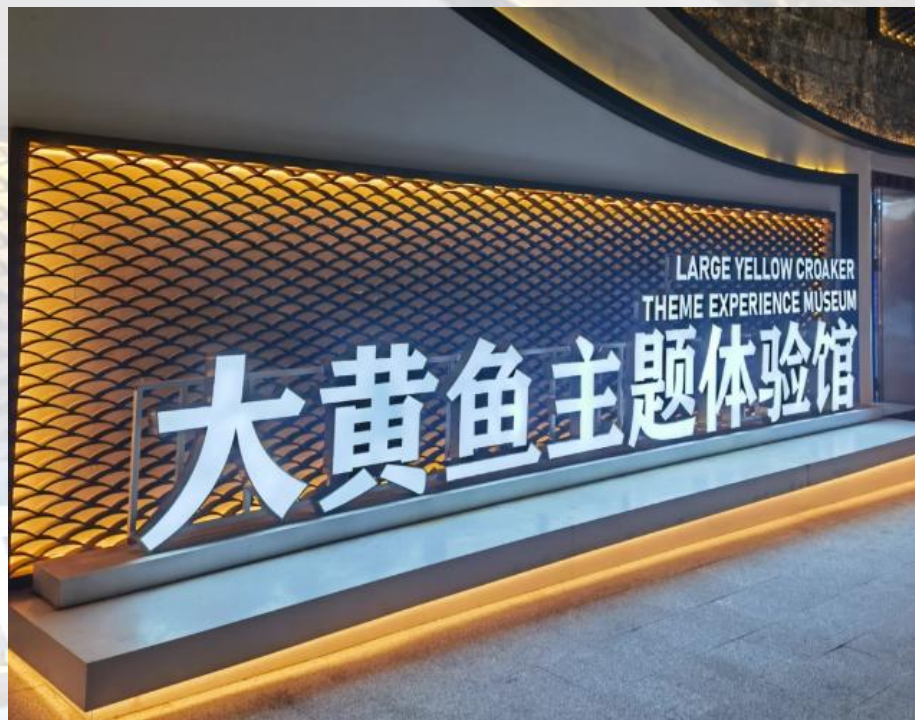


行程安排

12:30-13:30 大黄鱼体验馆

【大黄鱼主题体验馆】这里是“中国大黄鱼之都”的文化客厅，也是蕉城区首个水产科普教育基地。体验馆由老粮食站条石古建修缮而成，新中式红墙雅致，以“黄鱼满仓”为设计理念，诉说国鱼传奇。

国鱼

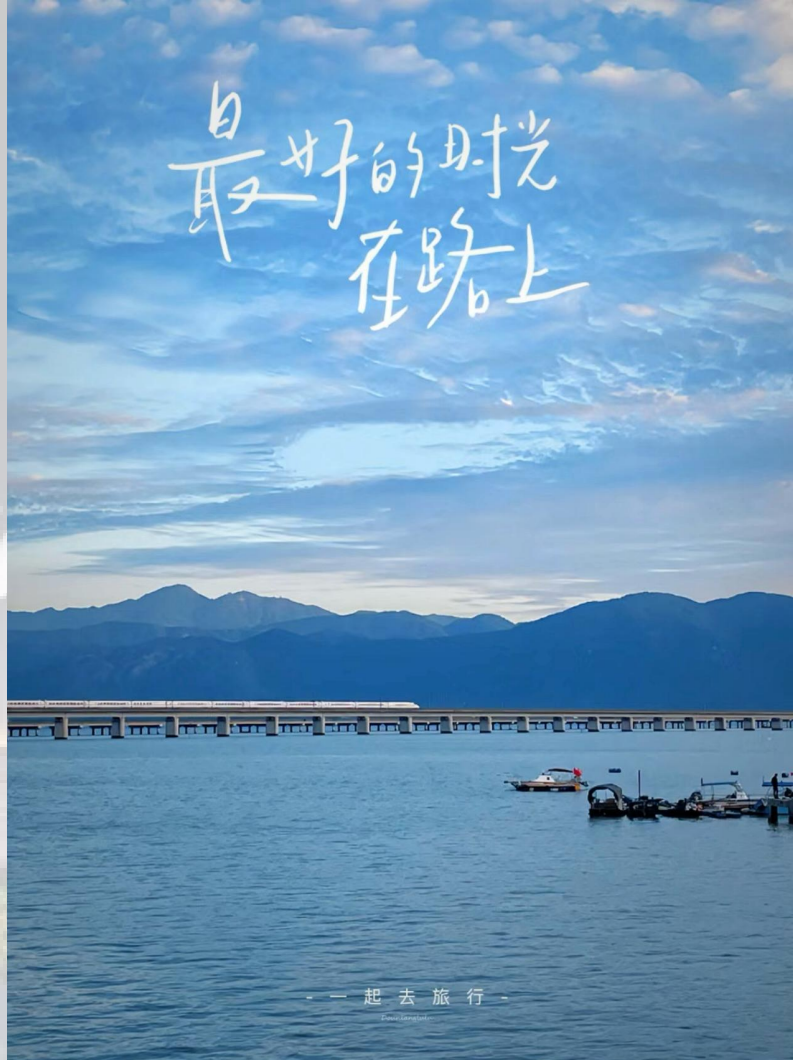


S 行程安排

13:30-14:30 【金蛇头村】

美丽渔村 左手是海，右手是山，共同营造出一种独特的山海风情。拥有独特海上列车风景线，游客们纷纷驻足，品味美食，探寻文化，感受这不一样的精彩与魅力。

14:30-15:00 适时结束行程，返回温馨的家。



海上列车



服务标准：

- 1、交通：旅游大巴车（每人一正座）
- 2、活动费：企业配套费用
- 3、用餐：含1正餐，（10-12人一桌，人数不足菜数,不吃不退）
- 4、保险：旅行社责任险及意外险
- 5、导游：优秀导游服务

以品质研学为核心，让科技回归本真

温馨提示



- 1、请务必带上有效身份证。
- 2、请提供每位团员的姓名及证件号，以便购买旅游意外险。
- 3、行程以步行为主，请穿舒适防滑运动鞋。